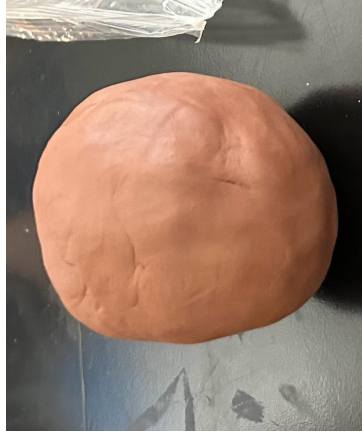


# Building your expressive clay portrait step by step

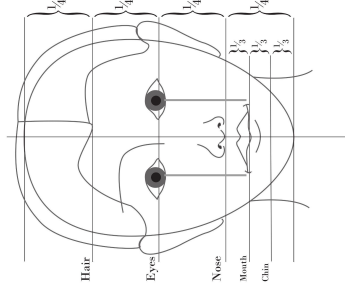
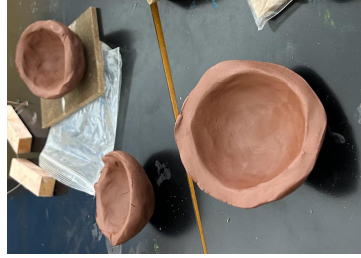
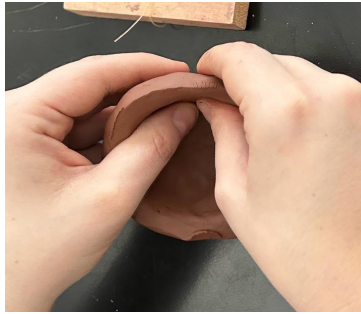
- Sadness / Sorg
- Anger / Ilska
- Disgust / Avsky
- Surprise / Överraskning
- Fear / Rädsla
- Contempt / Förakt
- Derision / Hån
- Confusion / Förvirring



2 Divide your clay in half.  
*Dela din lera på mitten.*



3 Choose a **specific emotion**.  
*Välj en specifik känsla.*



3 Create a **hollow sphere**.  
*Skapa en ihållig sfär.*

4 **Paddle** the sphere into an **egg shape**.  
*Paddla sfären till en äggform.*

5 Mark out the **general proportions**.  
*Markera de allmänna proportionerna.*



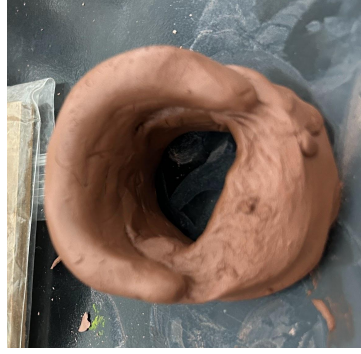
6 Add the **features**.  
*Lägg till funktionerna.*



## Bygg ditt uttrycksfulla lerporträtt steg för steg



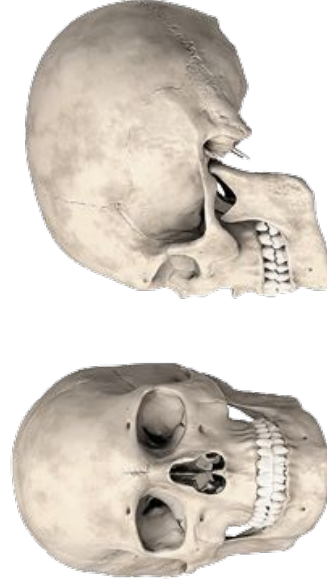
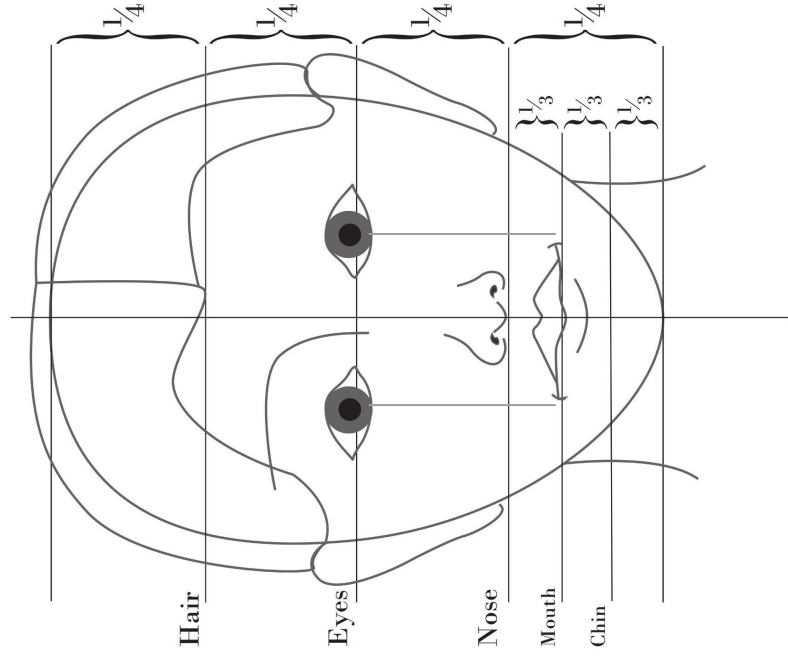
**8 Smooth and refine** the features.  
*Jämn ut och förfin funktionerna.*



**9 Add a neck** to support your sculpture.  
*Lägg till en hals för att stödja din skulptur.*



**10 Add hair** to your sculpture.  
*Lägg till hår till din skulptur.*



**11 Discreetly puncture** it so it won't explode.  
*Punktera den diskret så att den inte exploderar.*